

Travailleurs immigrants et la SST au Québec

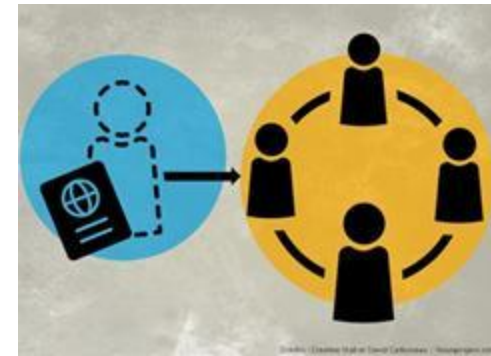
État des connaissances statistiques et recension des sources de données

Pascale Prud'homme, direction scientifique

Marc-Antoine Busque, direction scientifique

Patrice Duguay, direction scientifique

Daniel Côté, prévention des problématique de SST et réadaptation



Les statistiques à l'IRSST

Groupe connaissance et surveillance statistique (GCSS) de la direction scientifique

- Produire, développer, analyser et diffuser des indicateurs statistiques à partir de bases de données existantes.
- Soutenir les orientations stratégiques et les programmations de recherche de l'Institut.
- Répondre à des demandes d'expertises sur différentes thématiques de recherche jugées prioritaires.

2012 - Demande adressée au GCSS pour effectuer un portrait statistique sur les immigrants et la SST au Québec

Mise en contexte

Population immigrante

- Croissance importante depuis les 10 dernières années
- Important sur l'île de Montréal
- Contribution au maintien + croissance de la pop. en âge de travailler

Marché du travail

- Intégration des immigrants sur le marché du travail
- Prévention et gestion des lésions professionnelles

Études statistiques

- (Québec) Peu d'études statistiques représentatives qui comparent la situation des immigrants sur le marché du travail à celle des natifs
- Manque de données pour caractériser la main-d'œuvre immigrante et, surtout ses risques en matière de SST

Au départ... Version #1

PLUS COMPLEXE QU'UNE SIMPLE DEMANDE D'EXPERTISE !!

- Portrait des travailleurs immigrants au Québec à partir d'études publiées ou statistiques facilement accessibles – orienter la recherche sur cette population de travailleurs
- Étude en 3 temps
 - Dresser un bilan des études
 - Documenter les autres sources de données canadiennes - identifier le potentiel d'analyse



Exploiter: Recensement, EPA, EQCOTESST

À revoir...

Ensuite... Version #2

- Éclairage sur l'info. stat. disponible tant dans la littérature que dans les bases de données pour mieux alimenter et orienter la recherche sur les travailleurs immigrants et la SST au Québec.

Pour y arriver:

1. **Bilan des connaissances:** caractériser la main-d'œuvre immigrante et les problématiques de SST en s'appuyant sur des études quantitatives (québécoises ou canadiennes) (2000-2013)
2. **Inventaire des bases de données:** Documenter l'info. disponible permettant de mieux caractériser le travail des immigrants et les risques à la SST (12 enquêtes analysées (9 Can., 3 Qc.); 2 outils utilisés (grille « travailleur, emploi et atteinte à la santé »; fiche descriptives)

Bilan: Organisation de l'information

Thématiques	Sous-thèmes
Contexte et caractéristiques de la population	<ul style="list-style-type: none">- Catégories d'admission et d'immigrants- Caractéristiques sociodémographiques- État de santé général des immigrants
Le marché du travail	<ul style="list-style-type: none">- Situation des immigrants sur le marché du travail- Les défis de l'intégration sur le marché du travail
Les conditions de travail et d'emploi	<ul style="list-style-type: none">- Caractéristiques de l'emploi- Caractéristiques du milieu de travail
La santé et la sécurité du travail	<ul style="list-style-type: none">- Sources de données- Types d'analyses et de variables- Immigrants et SST

Bilan: Caractéristiques de la population

Catégorie d'admission

- Permanent (économique, regr. fam., réfugié) / Temporaire (TÉT, étudiant, cas humanitaire)

Importance de la population née à l'étranger (ENM 2011)

- Canada 1/5 ($\approx 20\%$)
- Québec 1/8 ($\approx 12\%$ c. Ontario 29 %)

Âge

- Population plus jeune

Genre

- Rapport de masculinité + élevé (immigrants économiques)

Autres caractéristiques

- (2011) Imm. très récents: Afrique (32%), Amérique (25%)
- (2011) 9/10 agglomération Montréal
- + scolarisés
- État de santé plus favorable au départ

Bilan: Marché du travail

Population active (2006 et 2013): ↑ % d'immigrants (11,5%-14,2%)

Chômage: en général + élevé **MAIS** varie selon :

- la durée de résidence
- la région
- le pays d'origine
- le lieu d'obtention du diplôme

Facteurs associés à l'intégration :

- expérience de travail
- reconnaissance des diplômes
- connaissance des langues officielles
- âge à l'immigration
- scolarité (niveau et lieu)
- catégorie d'immigrant


Bilan: condition de travail et d'emploi

- Emploi: Profession, type de contrat de travail, régime de travail, statut d'emploi, cumul, ancienneté
- Milieu de travail: secteur d'activité économique, couverture syndicale, taille d'entreprise
- Heures de travail
- Formation et satisfaction à l'emploi

Constats

- Peu d'études qui s'intéressent aux conditions de travail et d'emploi
- Différences immigrants/natifs varient selon la condition de travail étudiée, les caractéristiques sociodémo., la sources de données et la région (Canada/Québec)

Bilan: Immigrants et SST

- % de blessures au travail + faible :  ne tient pas compte de carac. importantes (ex. durée de résidence, profession, industrie)
- ♂/5 ans ou -: risques accrus d'accidents
- + exposés à certains facteurs de risque pour la SST
- Relation entre minorité ethnique/linguistique et probabilité de se retrouver dans une industrie/cat. prof. où le risque et la gravité + élevés.

Les études soulèvent également ...

- Nécessité de travailler, pressions financières → niveau + élevé de tolérance aux risques
- Difficulté d'exprimer leurs préoccupations (risques, besoins formation, déclarer une LP)
- Méconnaissance des protections juridiques, processus d'indemnisation

Bilan: Immigrants temporaires

Effectif difficile à estimer

- Variation d'un mois à l'autre (entrées/sorties)
- (1^{er} déc. 2013) : < 50 000 travailleurs étrangers temporaires (TÉT)
- Jeunes, + ♂
- Poids important: aide familiale, assistant de recherche, enseignants postsecondaires, travailleurs agricoles.

Défi SST

- ↑ TÉT surtout ceux qui occupent des emplois peu spécialisés → situation de vulnérabilité → effets sur la santé
- Situation de précarité → ↑ la tolérance pour certaines conditions/comportements risqués, formation - efficace (barrières linguistiques)
- Pour maximiser les revenus + enclins à travailler + d'heures

Inventaire des 12 bases de données: Résultats

Constats

- Variabilité du contenu
- Le travailleur est bien caractérisé
- Organisation du travail: + temps de travail; - aspects psychosociaux
- Situation de travail: lacune
- Atteintes et conséquences à la santé: limité et variabilité du contenu

Aspects à considérer

- Type d'information disponible
- Taille des échantillons pour le Québec
- Population visée
- Représentativité des immigrants
- Langue du questionnaire
- Période de collecte
- Possibilité d'effectuer des comparaisons immigrants / natifs

En résumé

Quoi retenir du bilan des connaissances?

- **Population immigrante** présente des caractéristiques sociodémo. (âge, genre, scolarité) différentes de la population née au Canada
- **Marché du travail** au départ moins favorable mais tend à converger vers la population d'accueil avec \uparrow de la durée de résidence
- **Conditions de travail et d'emploi**: différences immigrants/natifs varient selon la condition étudiée
- **Immigrants et SST** (Canada/Québec): peu d'études quantitatives, mais risque d'accident varie selon les caractéristiques étudiées et la source de données
- **Variables clés pour orienter la prévention**: durée de résidence, statut d'immigrant, profession, secteur d'activité économique, facteurs en lien avec la formation et l'intégration en emploi

En résumé

Quoi retenir de l'inventaire des bases de données existantes?

- Plusieurs informations recueillies dans plusieurs sources de données différentes.
- **MAIS** aucune permet d'effectuer un portrait complet et détaillé des travailleurs immigrants et de la SST au Québec.

Soulignons...

- L'immigration est un phénomène complexe à étudier (nombreux aspects à considérer)
- L'importance de mettre en contexte les statistiques avec les politiques d'immigrations
- Les données statistiques ont leurs limites

À explorer...

- Recourir à plusieurs sources de données pour connaître ou suivre la situation des immigrants sur le marché du travail, en lien avec certains aspects de la SST + comparaison aux natifs du Canada
- Répartition détaillée de la m-o immigrante selon la profession et le SAE en contrôlant pour certaines variables clés
- Poursuite des études exploratoires/qualitatives pour enrichir la compréhension et obtenir de l'info. sur des aspects difficilement mesurable avec les données statistiques (indemnisation, formation et initiation, etc.)
- Sensibiliser les organismes qui collectent les données à la problématique;
 - Ajout de variables spécifiques sur l'immigration et la SST?
 - Développement d'outil de collecte adapté?

Pour plus d'information

Rapport de recherche:

- Prud'homme, P., Busque, M.-A., Duguay, P. Côté, D. (2015). *Travailleurs immigrants et SST au Québec - État des connaissances statistiques et recension des sources de données*, Études et recherches (Rapport R-890), Montréal, IRSST, 103 p.

<http://www.irsst.qc.ca>

Article dans prévention au travail:

<http://www.preventionautravail.com/recherche/296-travailleurs-immigrants-et-sst-mieux-definir-les-contours-d-un-portrait-flou.html>



Merci